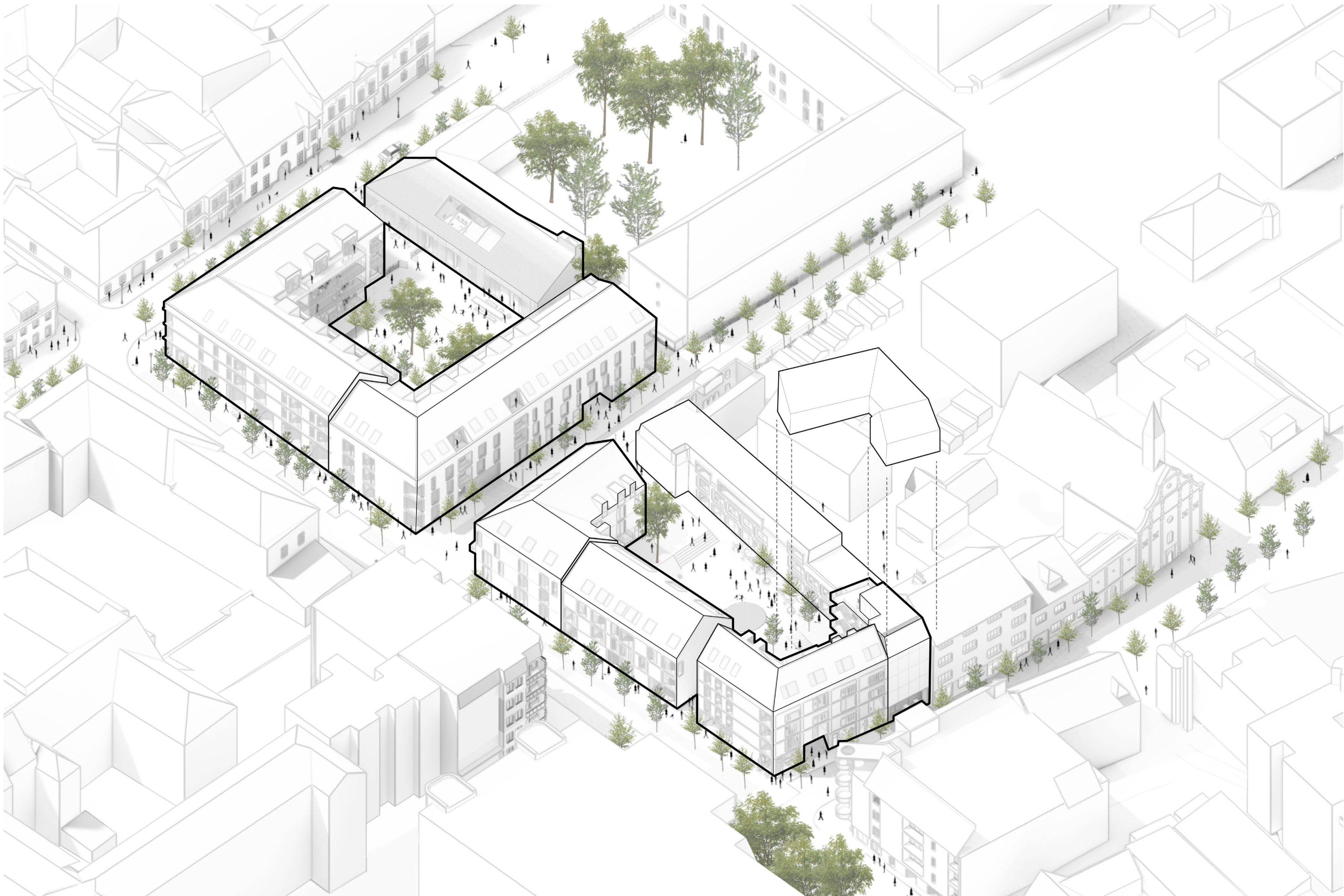
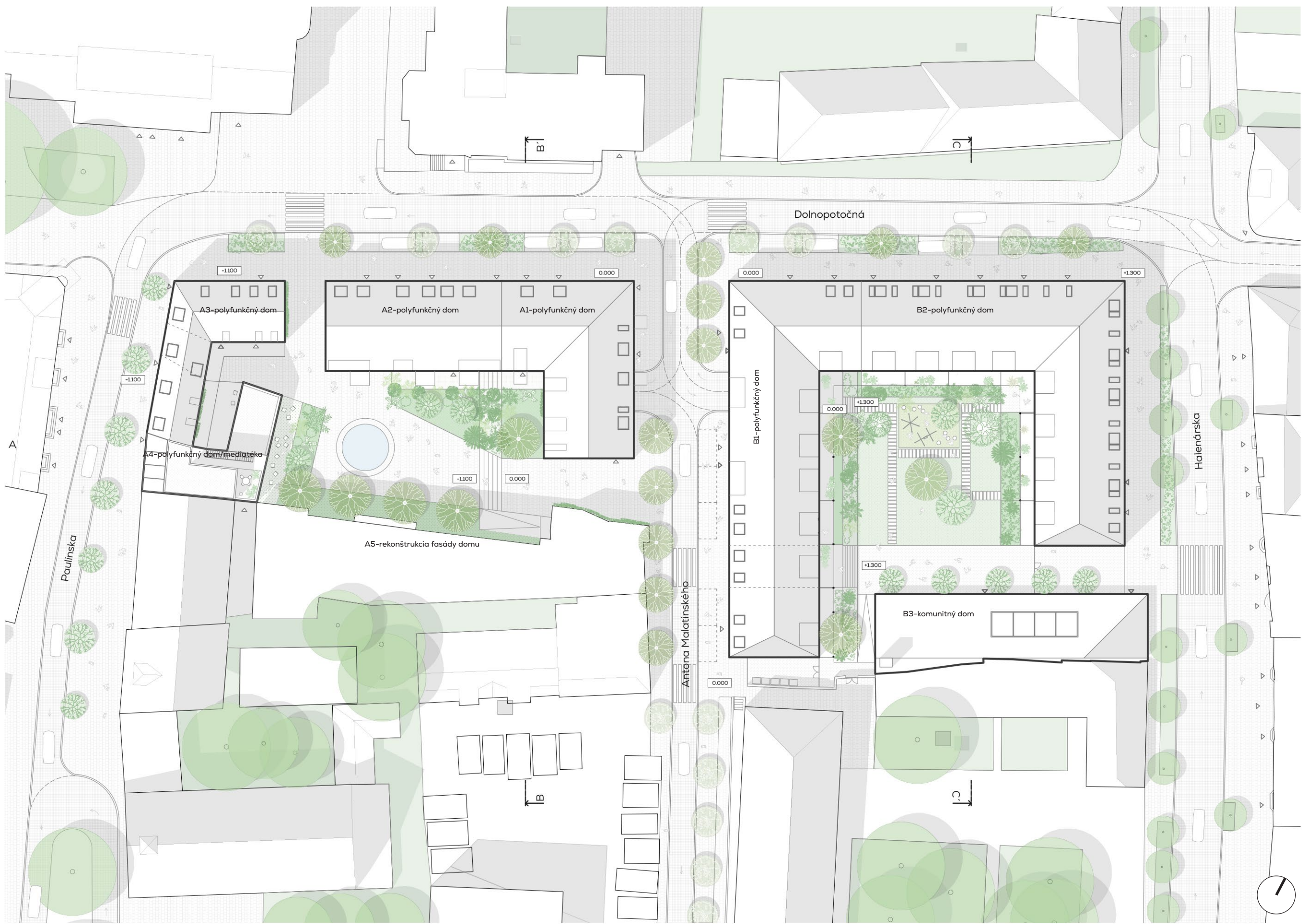


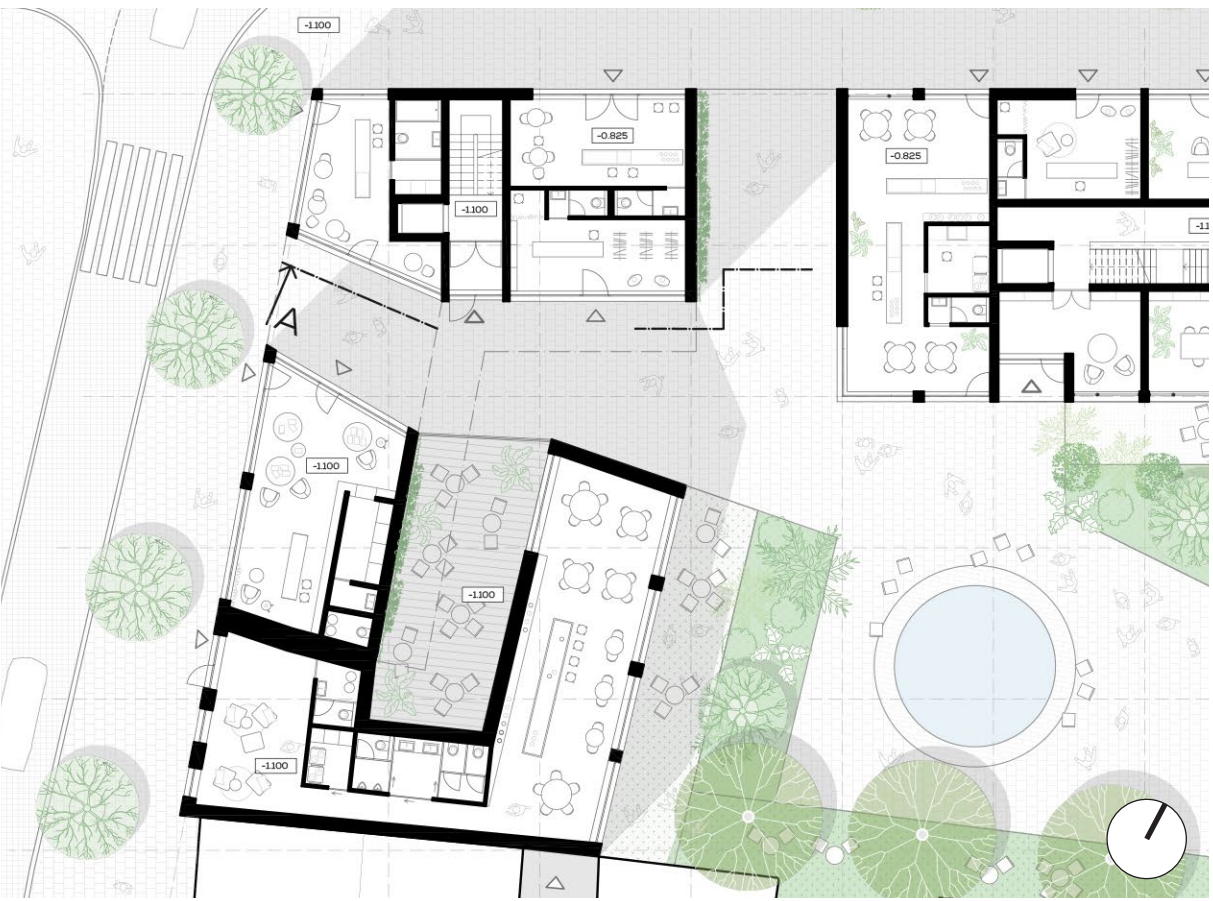
BYTOVÝ DOM S POLYFUNKCIOU TRNAVA



Celková axonometria



Situácia, M 1:500



Pôdorysný výrez, Objekt A, M 1:300

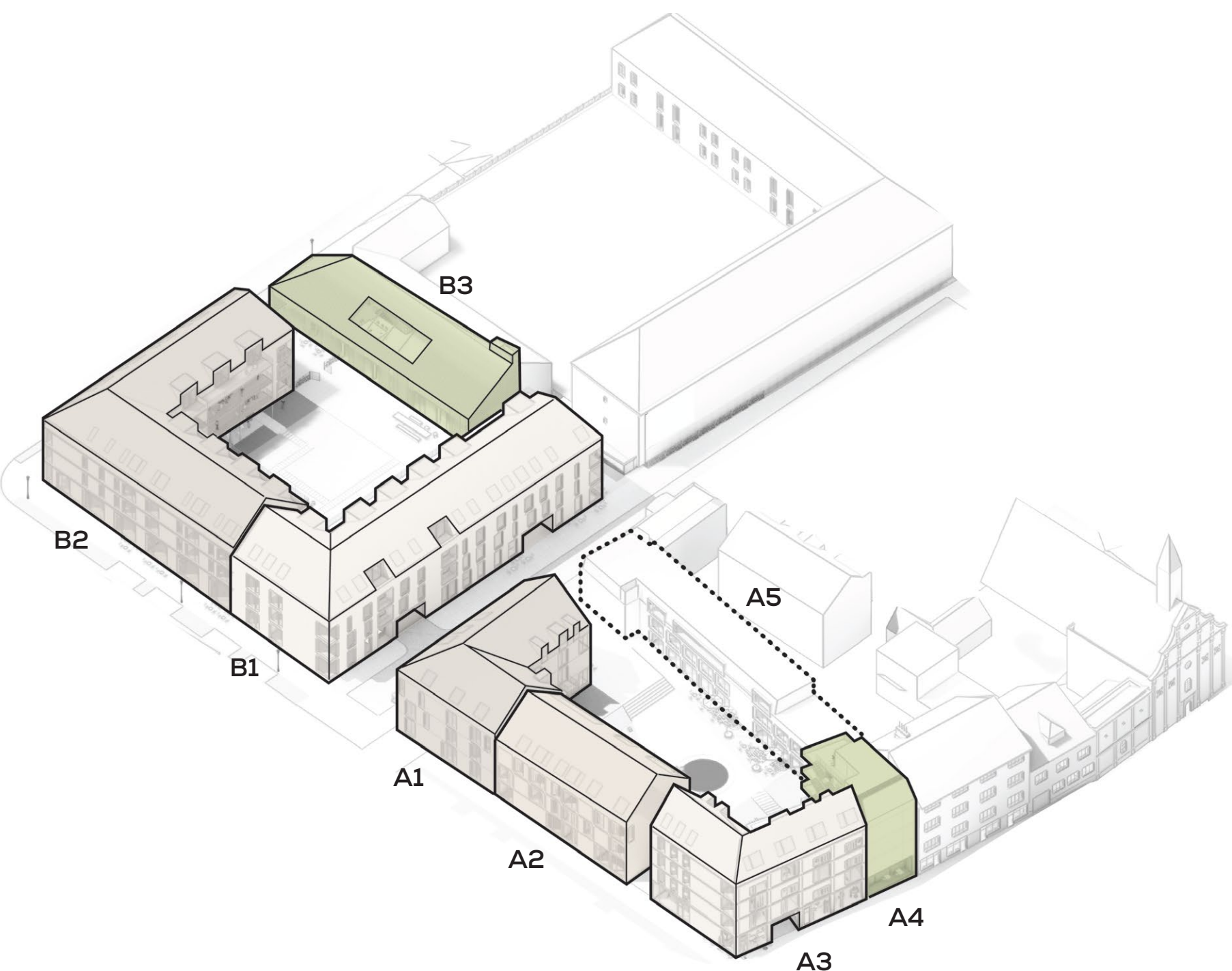
| Bytový dom / polyfunkcia v dňu | | | |
|-------------------------------------|---|----------|----|
| prvky | rozsah | jednotka | m2 |
| hrubá podlažná plocha | podzemná | 8711 | m2 |
| | nadzemná | 11805 | m2 |
| | celková | 20516 | m2 |
| hrubá podlažná plocha podľa funkcie | byty + balkóny/lodžie vrátane komunikácií | 9676 | m2 |
| | a spoločných priestorov | 3930 | m2 |
| | podzemný | 28779 | m2 |
| | nadzemný | 36500 | m2 |
| | celkový | 65279 | m2 |
| plocha fasády vrátane okien | plocha fasády bez okien a presklených | 4426 | m2 |
| | plôch | 2617 | m2 |
| | plocha okien - presklených plôch | 3650 | m2 |
| | celková | 5070 | m2 |

| Bytové jednotky | | | |
|-----------------|-------------|--|----------|
| prvky | počet bytov | veľkosť (čistá užitočná plocha bytov vrátane balkónov a lodží) | jednotka |
| prvotná | 0 | 0 | m2 |
| 15% | 13 | 553 | m2 |
| 25% | 32 | 2163 | m2 |
| 35% | 22 | 2089 | m2 |
| 45% | 13 | 1304 | m2 |
| spolu | 60 | 6309 | m2 |

| Plocha nariadeného územia | | | |
|---------------------------|--------|----------|----|
| prvky | rozsah | jednotka | m2 |
| zastavaná plocha | | 2878,00 | m2 |
| spoločné plochy | | 6250,00 | m2 |
| reprezentatívne plochy | | 1095,00 | m2 |
| spolu | | 10223,00 | m2 |

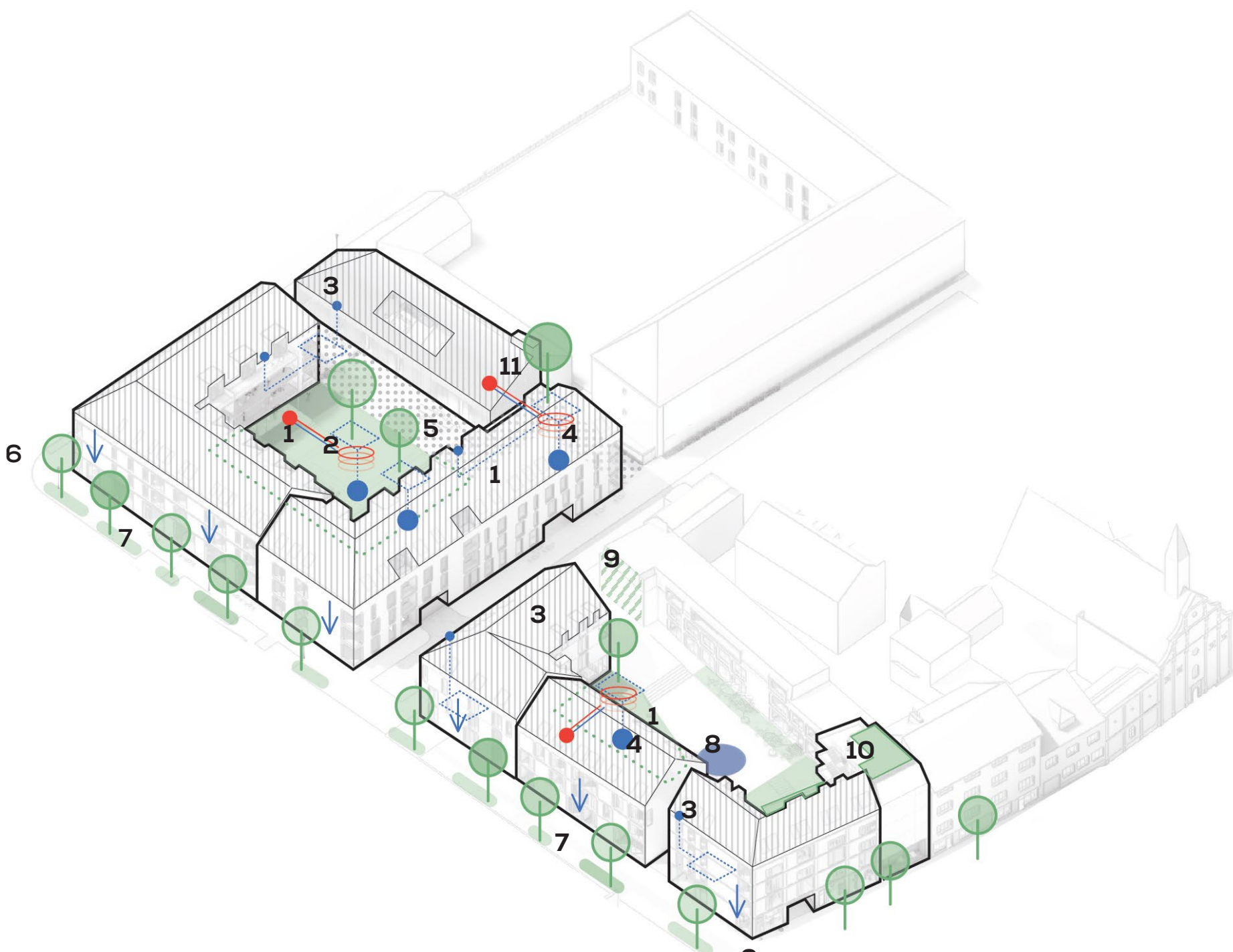
| Stojiská pre automobily | | | |
|-------------------------|---------------|--|--|
| prvky | počet stojísk | | |
| na teréne | 14 | | |
| podzemné | 138 | | |

Bilancie



A1, A2, A3 polyfunkčný dom A4 existujúci dom/ polyfunkčný dom/ mediátna A5 rekonštrukcia fasády domu
B1, B2 polyfunkčný dom B3 komunitný dom

Schéma etapizovateľnosti výstavby



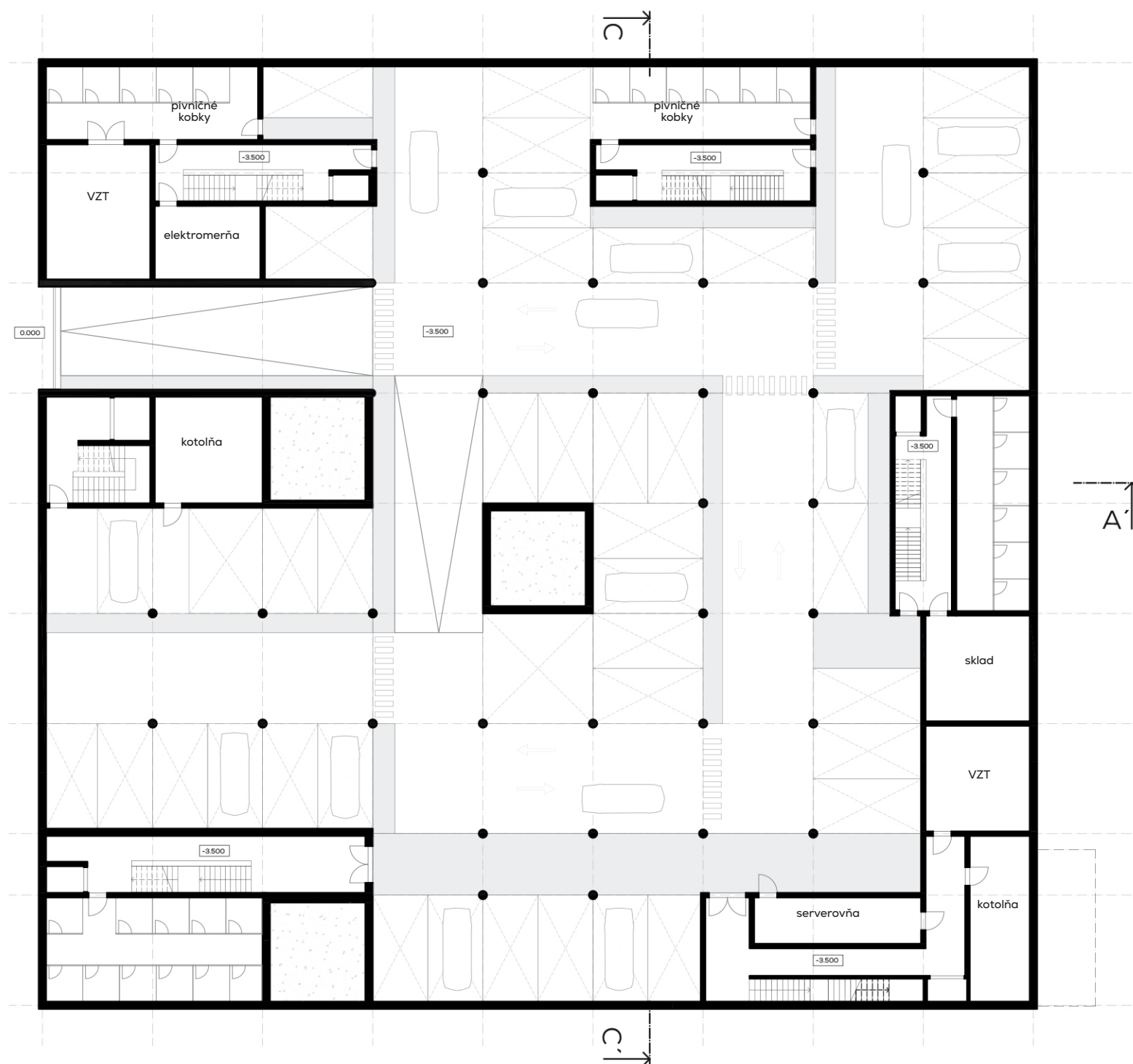
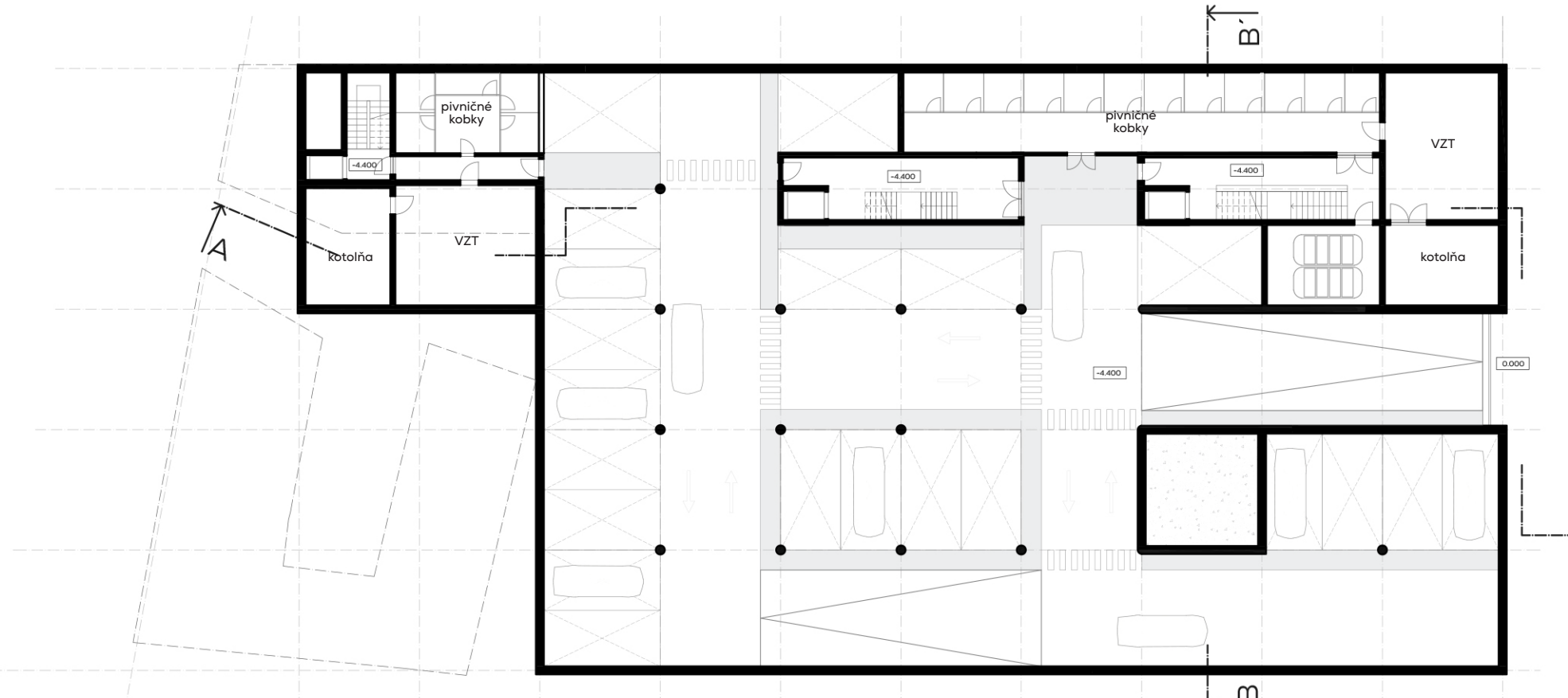
1. prirodzený vsak/ intenzívna vegetačná strecha garáží 2. vsakovacie jamy s retenčnou nádržou 3. zachytávanie dažďovej vody zo šikmých strech 4. akumulčné nádrže v podzemí 5. presiakavé materiály-štrkodrva 6. výsadba uličných alejí 7. vsakovacie rabátka 8. vodné zrkadlo 9. popínava včtácia 10. vegetačná strecha - extenzívna 11. tepelné čerpadlo zem-voda

Schéma ekologického & energetického konceptu návrhu

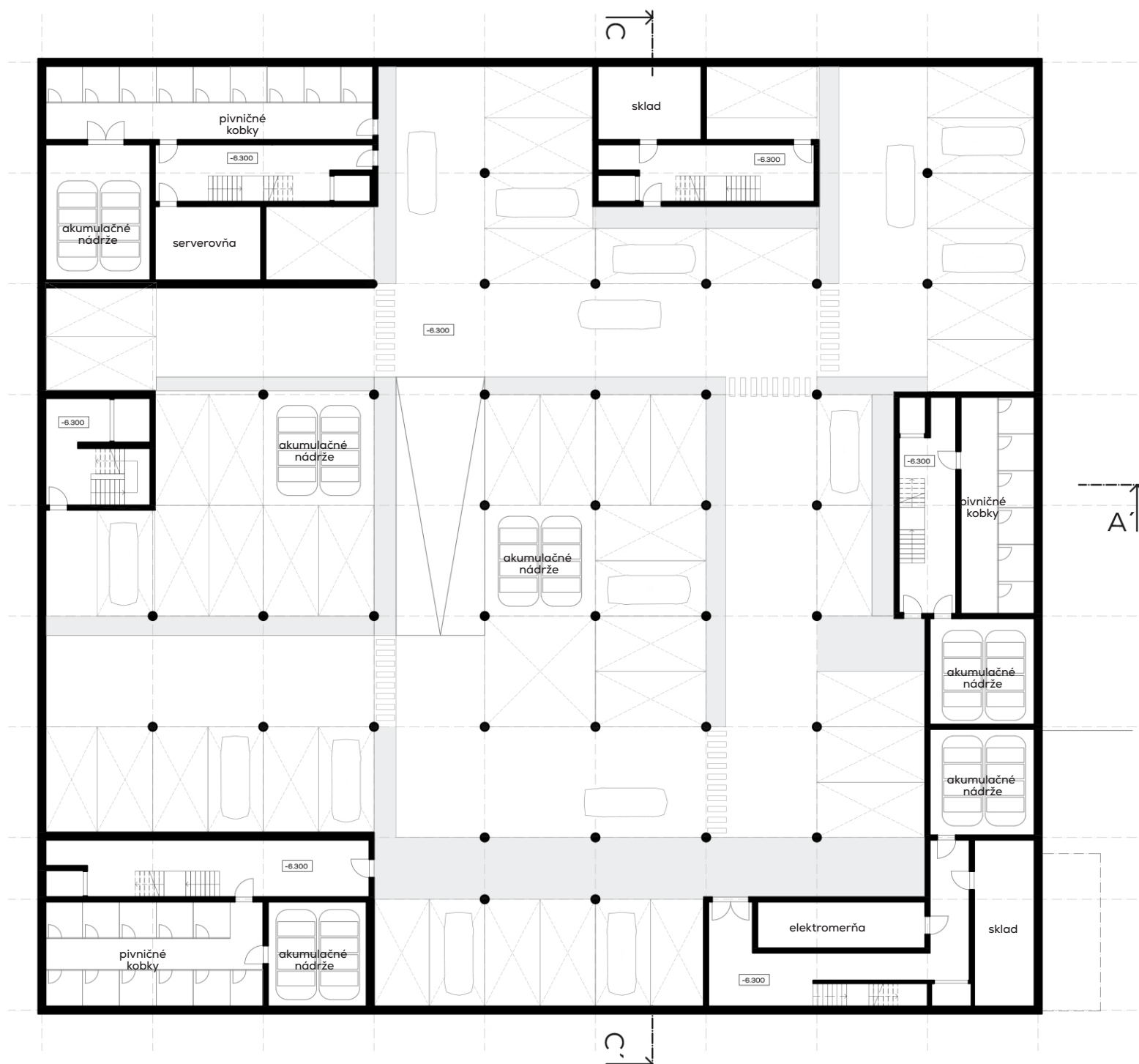
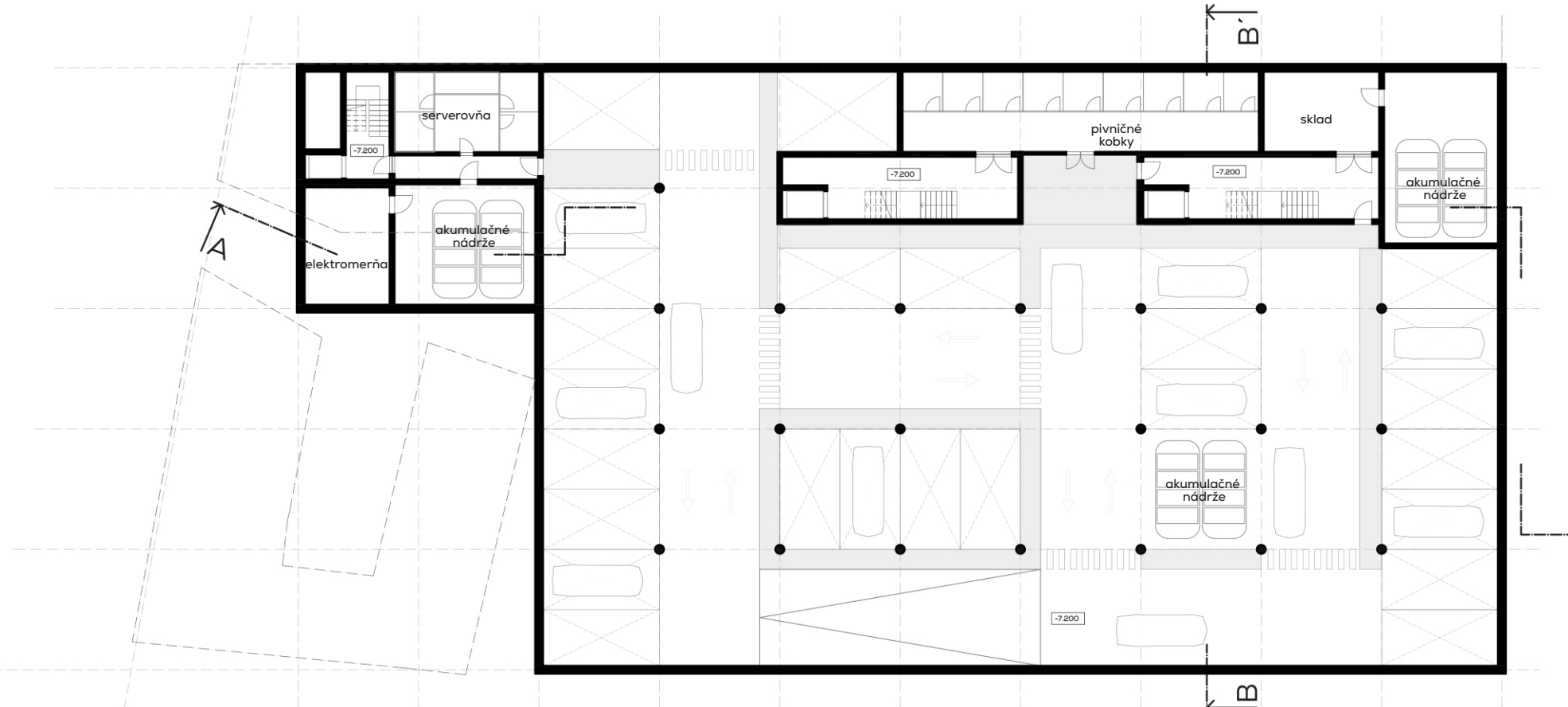
BYTOVÝ DOM S POLYFUNKCIOU TRNAVA



Pôdorys parteru, M 1:300



Pôdorys 1.PP, M 1:30C

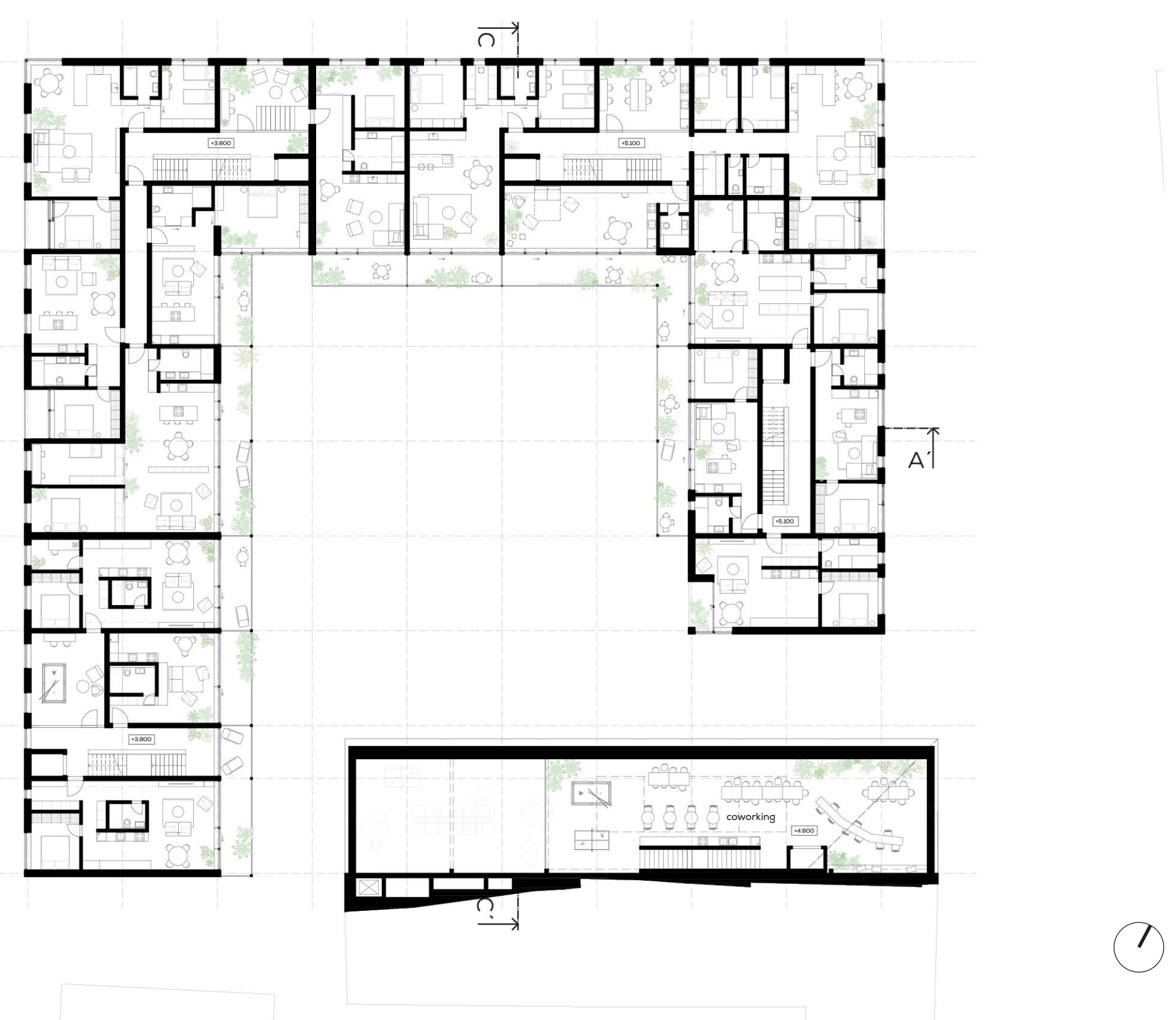


Pôdorys 2.PP. M 1:30C

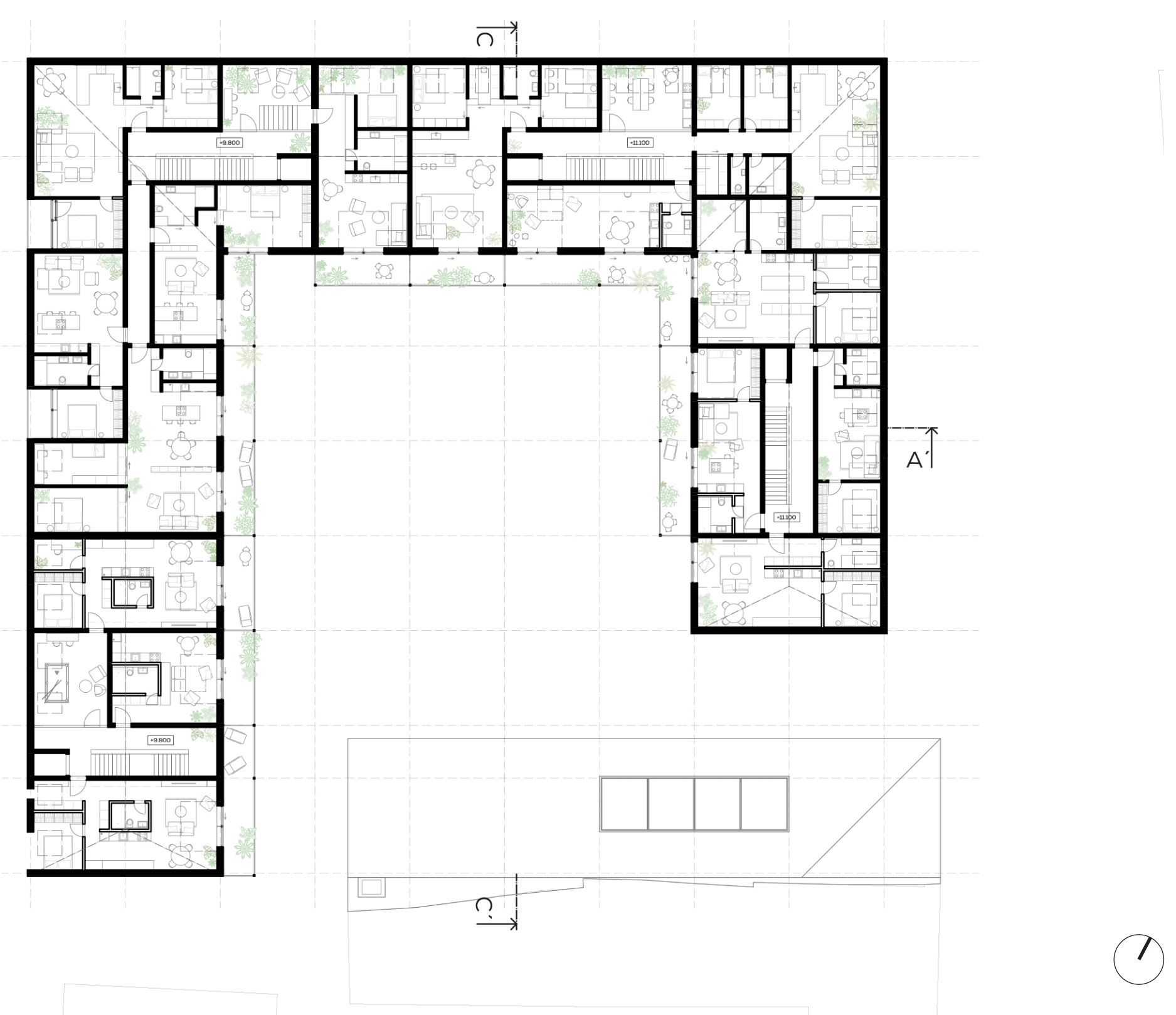
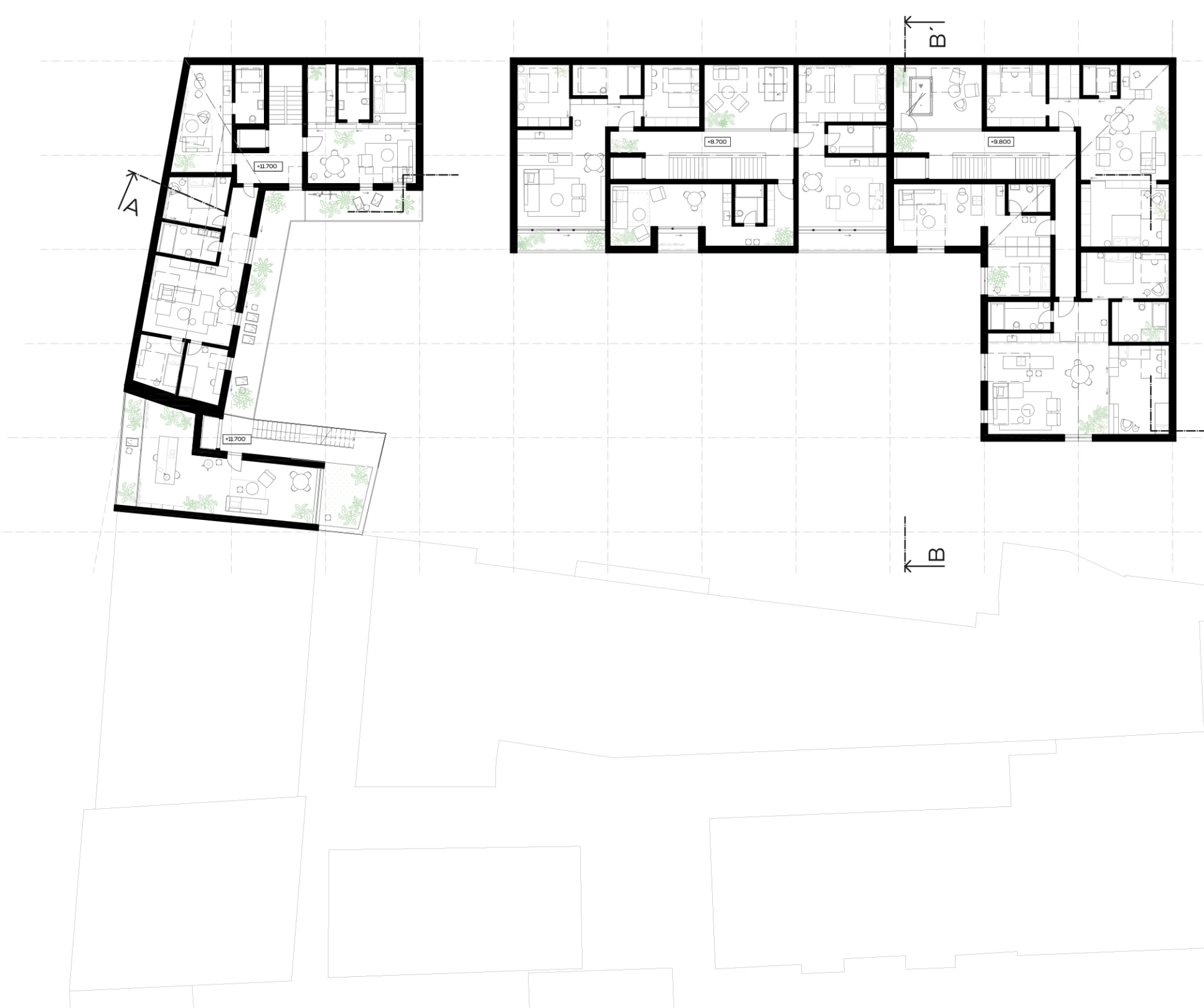
BYTOVÝ DOM S POLYFUNKCIOU TRNAVA



Pobytový dvor komunitného vnútrobloku



Pôdorys typického podlažia, M 1:300



Pôdorys podkrovia, M 1:300

BYTOVÝ DOM S POLYFUNKCIOU TRNAVA



Poloverejný priestor vnútrobloku so zachovaním pôvodného objektu



Pričný rez blokom B-B'



Pričný rez blokom C-C'



Rezopohľad Dolnopočtná ulica



Rezopohľad Paulínska ulica

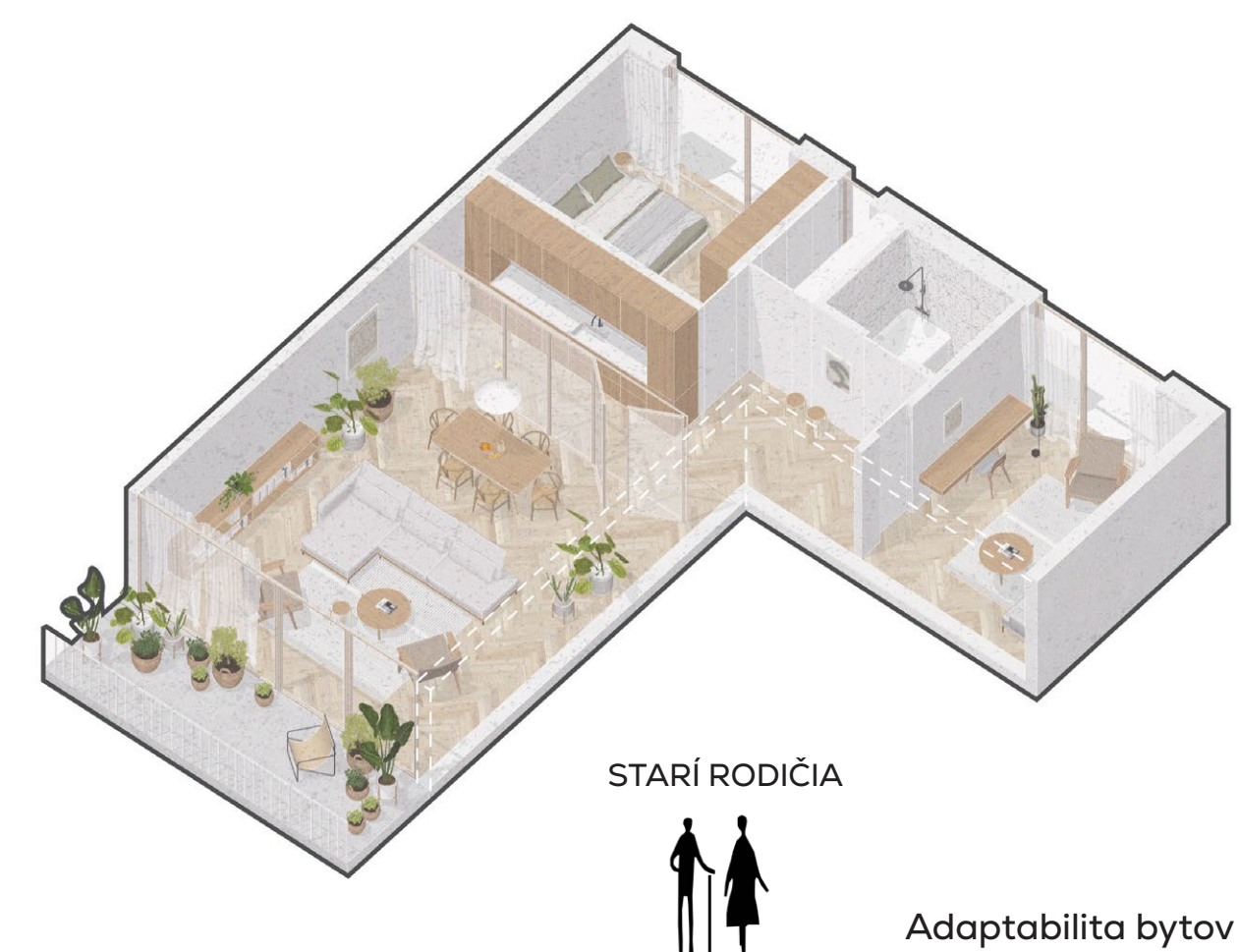
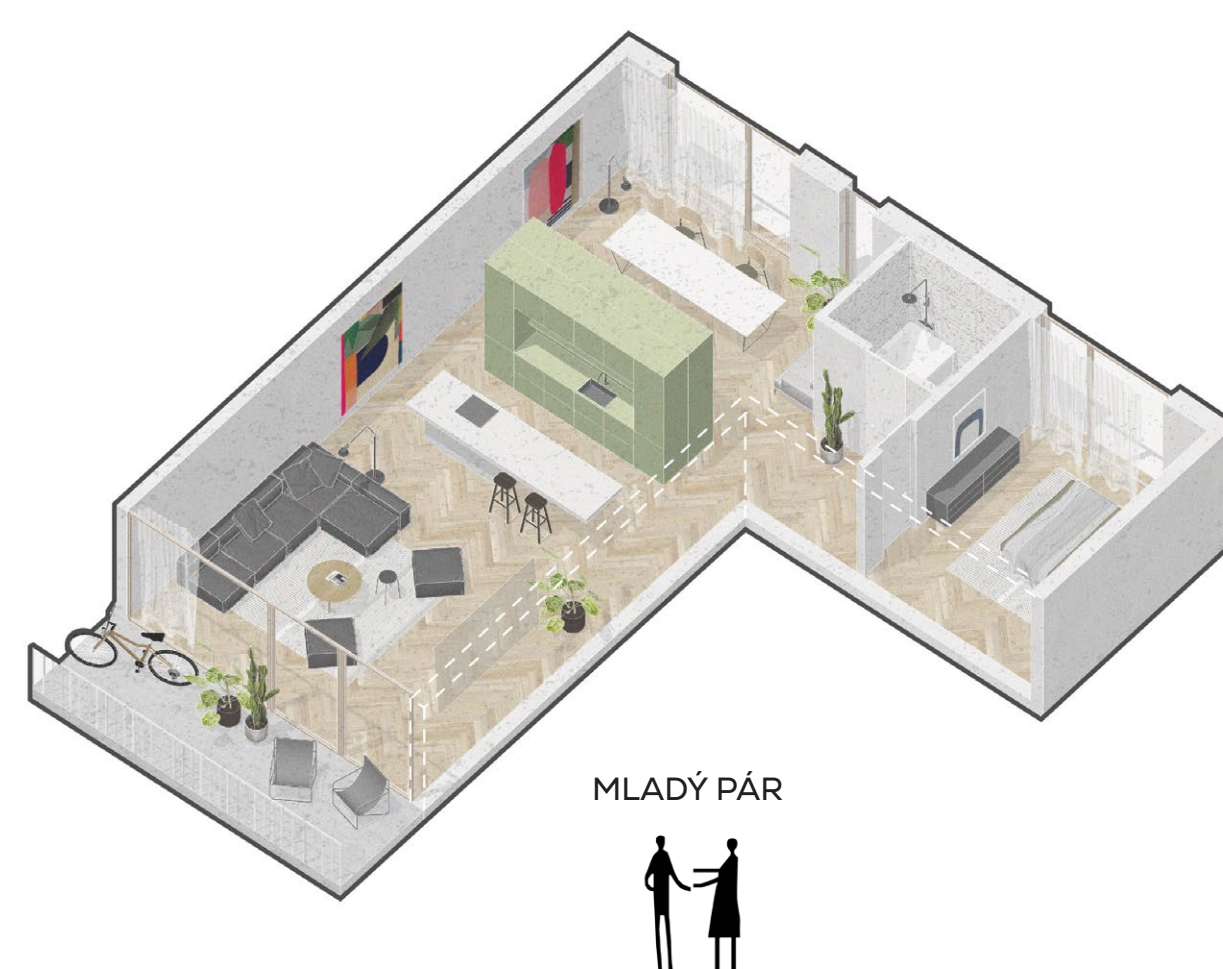
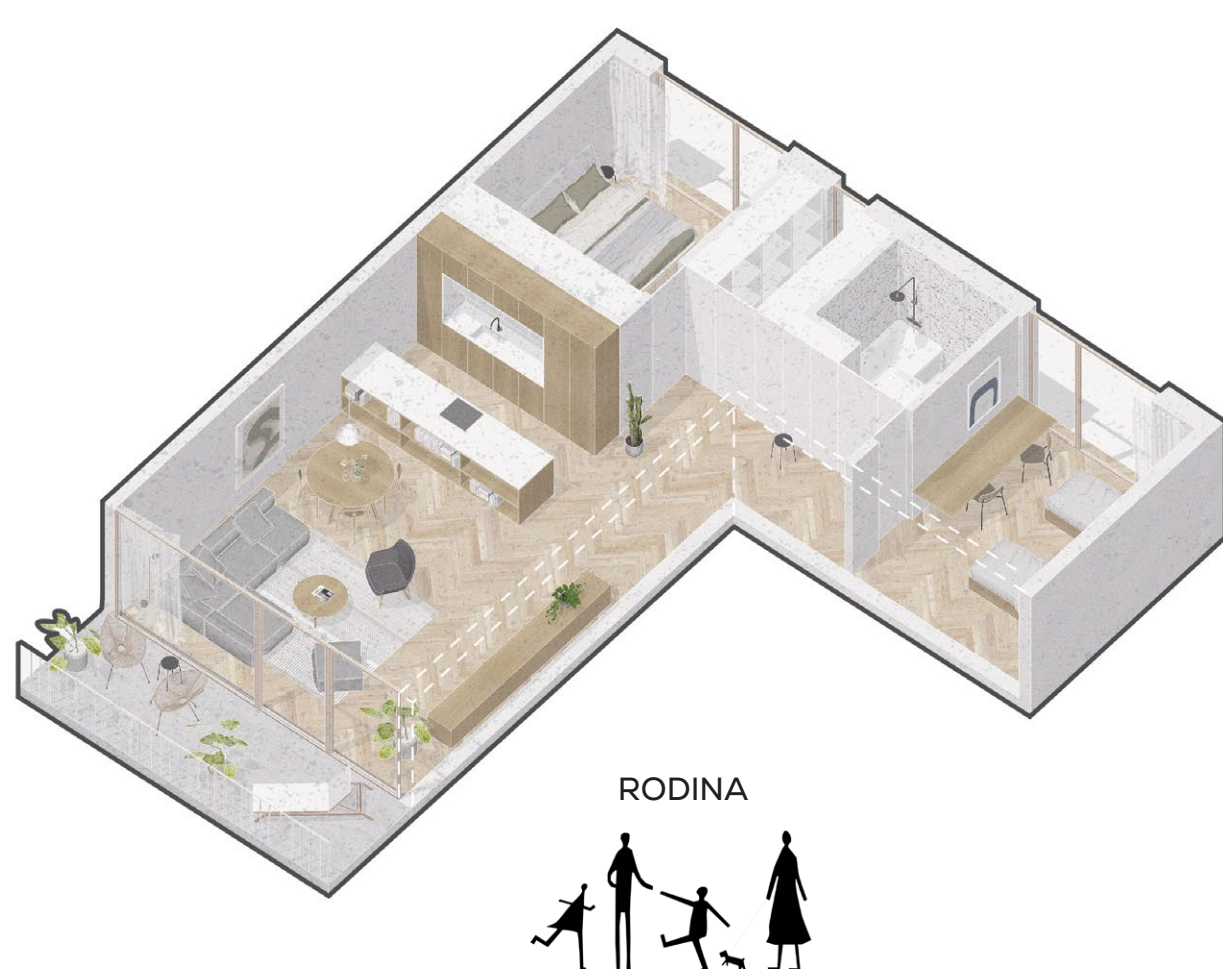


Rezopohľad Halenárska ulica

BYTOVÝ DOM S POLYFUNKCIOU TRNAVA

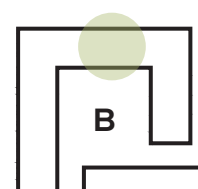


Prepojenie interiéru bytu s exteriérom pobytových lodžií



Adaptabilita bytov

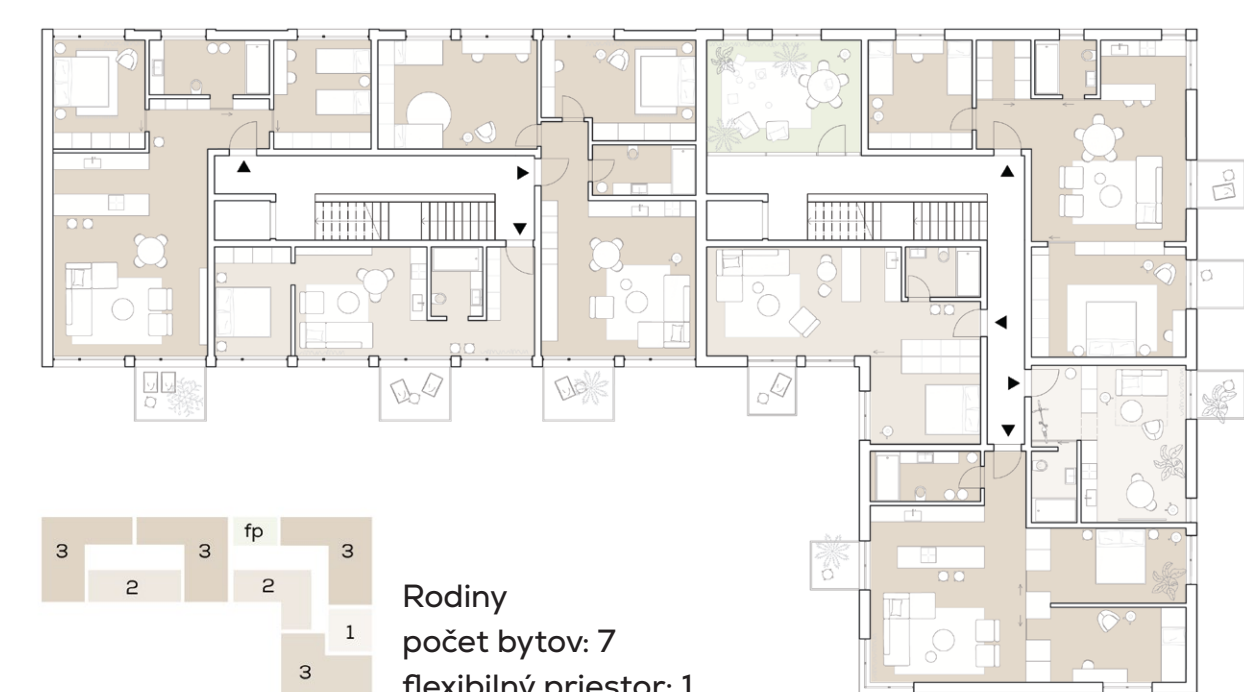
3-izbový byt
úžitková plocha: 85m²
terasa: 10m²



Mix
počet bytov: 6
flexibilný priestor: 2

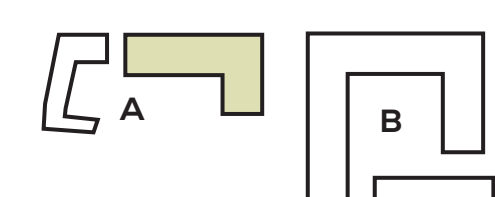


Štartovacie byty
počet bytov: 9
flexibilný priestor: 2



Rodiny
počet bytov: 7
flexibilný priestor: 1

Schémy flexibility pôdorysného riešenia



Nárožie z Dolnopotočnej ulice



Paulínska ulica



Malatinského ulica



Verejný priestor vnútrobloku s novou zástavbou



Halenárska ulica

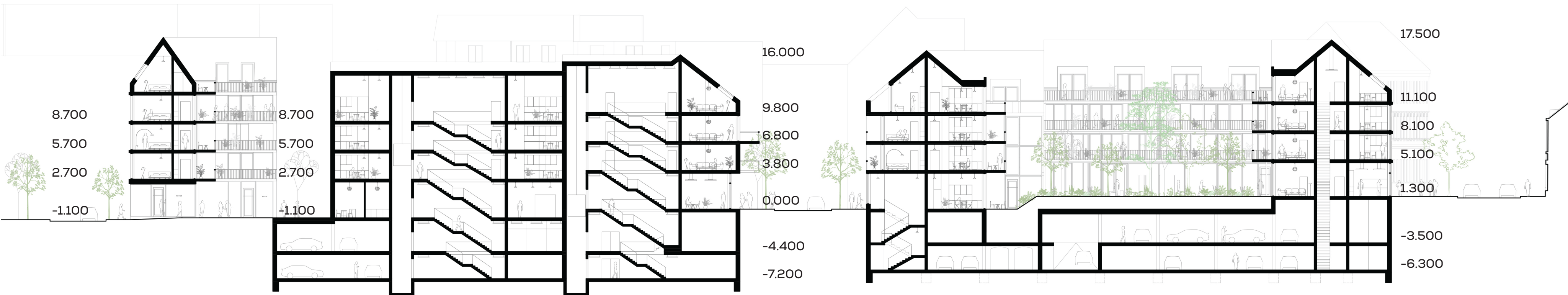


Pohľad na nárožie z Halenárskej ulice

BYTOVÝ DOM S POLYFUNKCIOU TRNAVA



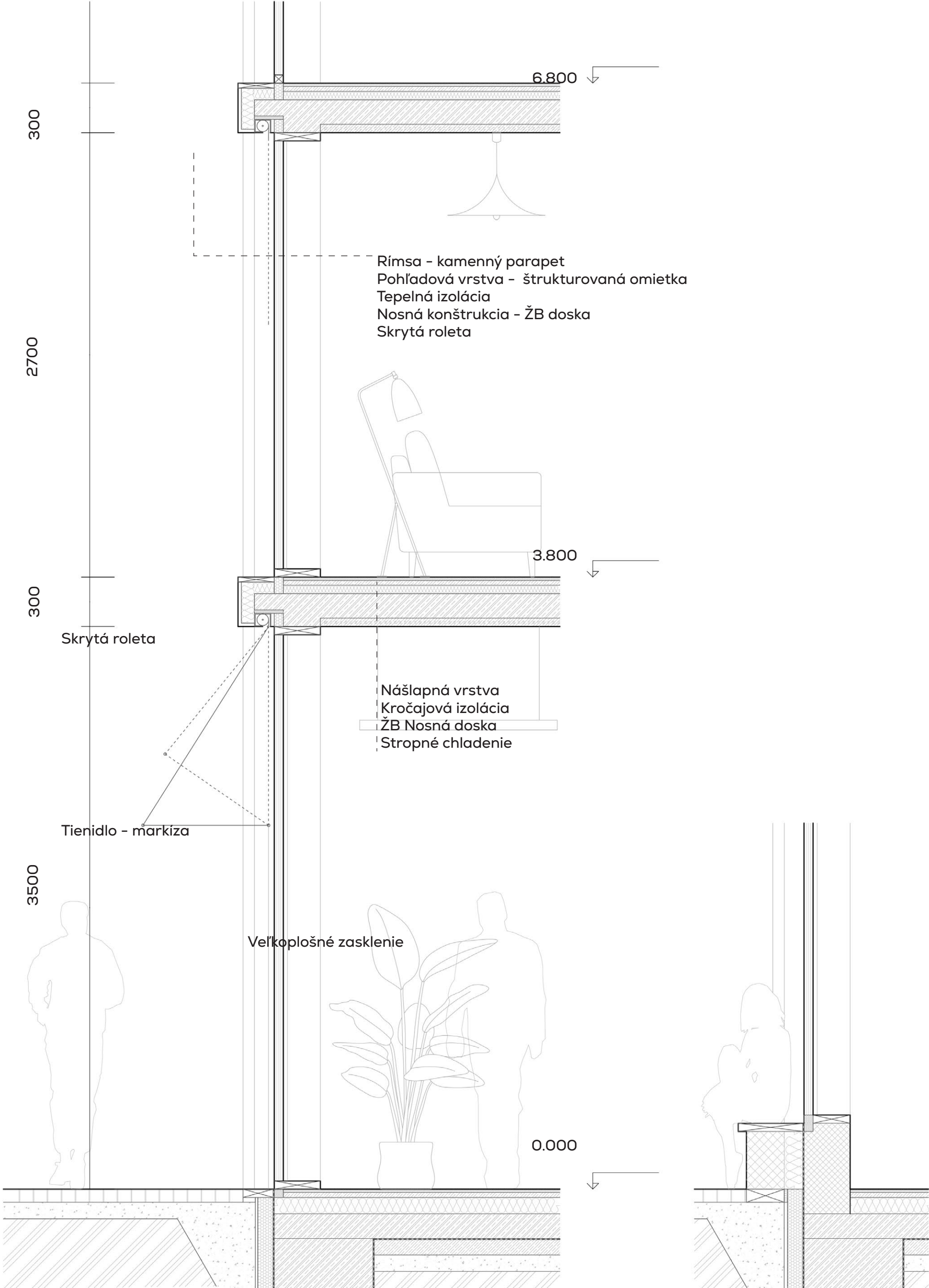
Pohľad z Paulínskej ulice



Pozdĺžny rez blokmi A-A'



Detail fasády domu na Paulínskej ulici, M 1:20



Detail fasády domu na Paulínskej ulici, M 1:20